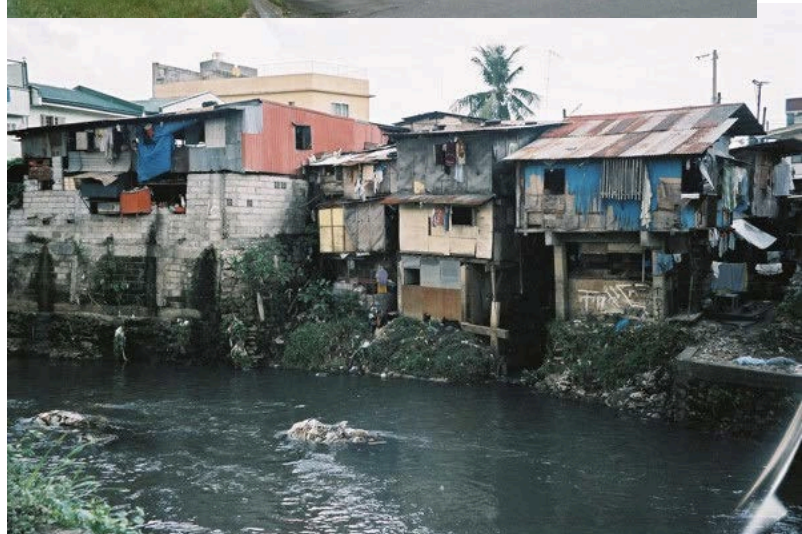


Loteri Bywyd

**Tlodi / Cyfoeth
Y Ffilipinau**

Y Ffilipinau

- Gwlad yn Ne-Ddwyrain Asia yw'r Ffilipinau
- Mae 80 miliwn o bobl yn byw yno
- Mae 7, 100 o ynysoedd yn y Ffilipinau
- Siaredir 100+ o ieithoedd yno! Tagalog yw'r brif iaith.
- Mae tlodi yn broblem fawr yn y Ffilipinau, er bod rhai pobl yno yn gyfoethog iawn. Edrychwch ar y gwahaniaeth rhwng yr adeiladau yn y llun – maent yn gyndogion!



Dewch i gwrdd â merch fach o'r
Ffilipinau – Karin Milagrosa

Karin Milagrosa



Dyma Karin Milagrosa.
Mae hi'n 7 oed ac yn
byw yn mhentref
Bitan-o yn ninas
Sorsogon, Y Ffilipinau.

Mae Karin yn mwynhau canu a chwarae gyda'i ffrindiau yn y pentref. Mae gan un o'i ffrindiau beiriant Karaoke yn y tŷ ac mae nifer fawr o blant y gymuned yn mynd draw yno i fwynhau!



Dyma Karin gyda'i brodyr bach, Gilberto, 5 oed ac Ilgen, 1 oed. Mae gan Karin 4 brawd a chwaer arall hefyd ond maent yn byw gydag aelodau eraill o'r teulu gan nad oes gan mam Karin ddigon o arian i'w cadw i gyd.

Mae nhw'n sefyll o flaen eu cartref. Er mai dim ond un ystafell sydd yn y tŷ, mae'r teulu'n falch ei fod wedi ei adeladu o goncrit ac felly'n llai tebygol o gael ei chwalu mewn storm.



Dyma fam Karin, Eden Milagrosa. Mae Eden wedi hyfforddi fel bydwaig. Yn anffodus, ni all Eden weithio fel bydwaig gan nad oes ganddi ddigon o arian i sefyll yr arholiad terfynol. Mae hi'n ceisio'i gorau i arbed digon o arian i wneud ond mae'n anodd iawn. Mae Eden a'i theulu, fel y mwyafrif o bobl y Ffilipinau, yn Babyddion. Mae eu crefydd yn bwysig iawn i'r teulu, ac mae Eden yn gweddio bob dydd.



Dyma fochyn y teulu, Piggy. Mae Piggy yn help mawr i'r teulu gan ei fod yn bwyta gwastraff o bob math ac yn dod ag ychydig o incwm i'r teulu drwy greu moch bach sy'n cael eu gwerthu.



Dyma'r brif ystafell yng nghartref Karin. Mae yna 1 gwely yn y 'stafell nad oes modd ei weld yn y llun. Mae'r teulu'n rhannu'r gwely a weithiau bydd Eden yn cysgu ar y fainc er mwyn i'r plant gael mwy o le.



Dyma'r math o fwyd mae Karin a'i theulu yn ei fwyta bob dydd – maent yn cael pysgod yn aml gan fod eu cartref yn weddol agos at y môr. Maent hefyd yn bwyta llawer o reis. Weithiau mae Eden yn poeni nad oes ganddi ddigon o fwyd i'w phlant. Mae dŵr ar gael o dap tu allan i'r tŷ. Weithiau mae problemau dŵr, ond fel arfer mae gan y teulu ddŵr oer, glân.

Y dyfodol i Karin?

- Yn y dyfodol hoffai Karin fod yn nyrs.
- Mae hi'n cael mynd i'r ysgol gynradd leol am ddim, ond mae ei dosbarth yn fawr iawn, ac mae safon yr addysg yn isel.
- Mae stormydd mawr yn taro'r Ffilipinau yn rheolaidd, a gall hyn gael effaith fawr ar addysg plant wrth i ysgolion a cholegau gael eu dymchwel, ynghyd â chysylltiadau i'r we.
- Mae Llywodraeth y Ffilipinau newydd basio y dylai Addysg Uwch fod am ddim i bobl ifanc o deuluoedd tlawd – felly mae gobaith!